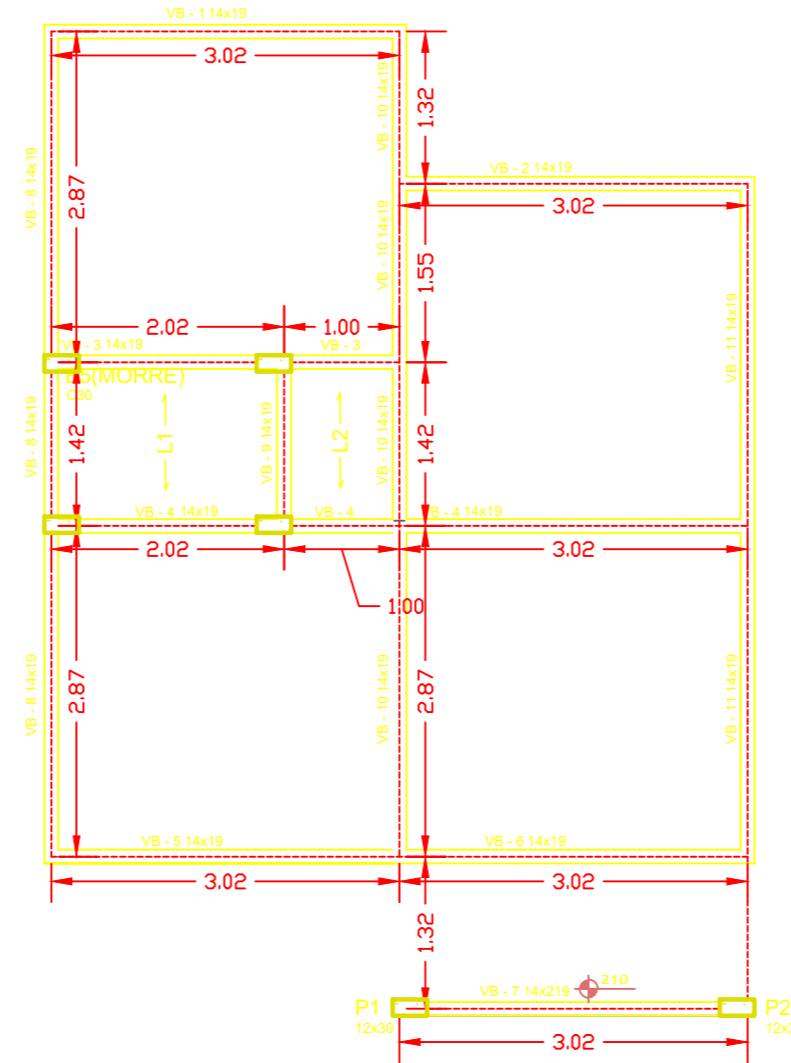


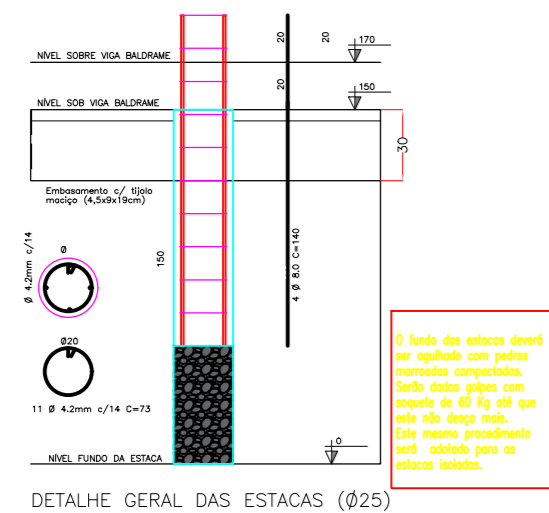
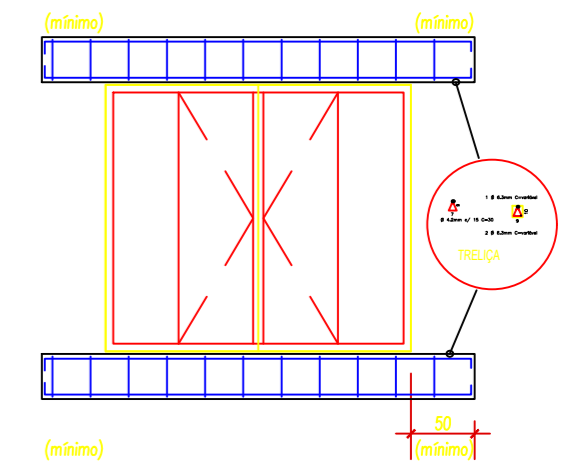
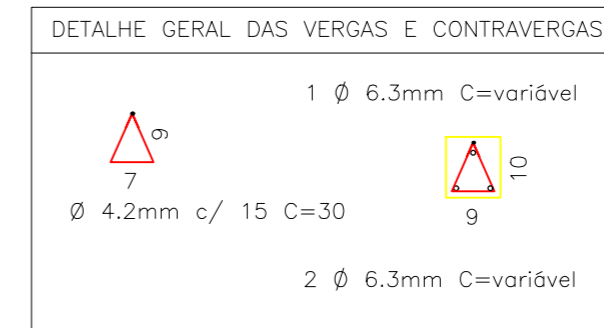
Forma do pavimento BALDRAME

escala 1:50

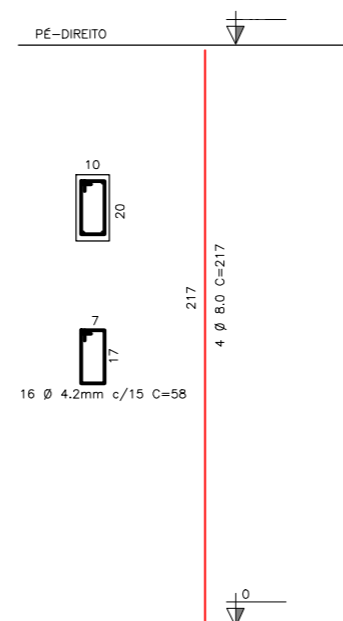


Forma do pavimento FORRO

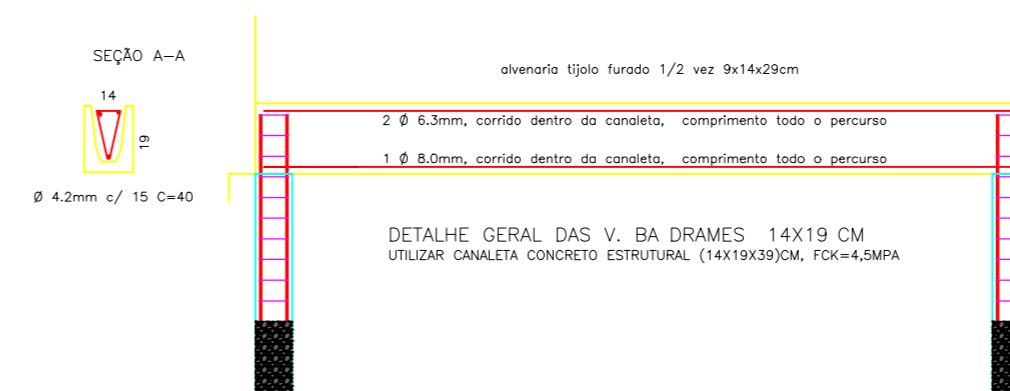
escala 1:50



O fundo das estacas deverá ser apoiado em pedras maciças compactadas, sendo duas gôles com capacidade de 60 kg cada que não são depois mais. Esse mesmo procedimento será adotado para as estacas isoladas.



Detalhe Geral-Pilares ( ) P1 P2



HABITAÇÃO UNIFAMILIAR 1 PAVIMENTO

# ESTRUTURA

PREFEITURA MUNICIPAL DE PALESTINA DE GOIÁS

PROPRIETÁRIO: PREFEITURA MUNICIPAL DE PALESTINA DE GOIÁS

AUTOR DO PROJ.: ENGº CIVIL - ELISMAR MARTINS LOURENÇO - CREA 1018287132/D - GO

R.T.: ENGº CIVIL - ELISMAR MARTINS LOURENÇO - CREA 1018287132/D - GO

Quadro de Áreas:	ESCALA: INDICADA	DATA: 21/10/2021
CONSTRUIDA: Total: 45.00m²	Conteúdo: LOCAÇÃO DOS PILARES FORMAS DETALHES DOS PILARES DETALHES BLOCOS DETALHES ESTACAS DETALHES VERGAS RESUMO DO AÇO	Prancha:  <b>1/01</b>
ÁREA TERRENO: VARIÁVEL		
PERMEAVEL: VARIÁVEL		